




# Manual Servis Dell™ XPS™ L511z

[Sebelum Anda Mulai](#)  
[Penutup Bawah](#)  
[Baterai](#)  
[Modul Memori](#)  
[Mini-Card Nirkabel](#)  
[Hard Disk](#)  
[Baterai Sel Berbentuk Koin](#)  
[Drive Optik](#)  
[Konektor Adaptor AC](#)  
[Papan Tombol Daya](#)  
[Papan Audio](#)

[Board Lampu Status Baterai](#)  
[Kipas](#)  
[Unit Pendingin](#)  
[Board Sistem](#)  
[Keyboard](#)  
[Speaker](#)  
[Unit Palm-Rest](#)  
[Display](#)  
[Modul Kamera](#)  
[Menjalankan Flashing BIOS](#)

---


## Catatan, Perhatian, dan Peringatan

-  **CATATAN:** menunjukkan informasi penting yang membantu Anda untuk menggunakan komputer dengan lebih baik.
-  **PERHATIAN:** menunjukkan kerusakan potensial pada perangkat keras atau kehilangan data jika Anda tidak mengikuti instruksi yang diberikan.
-  **PERINGATAN:** menunjukkan kemungkinan terjadinya kerusakan properti, cedera pada seseorang, atau kematian.

---

Informasi di dalam dokumen ini dapat berubah tanpa pemberitahuan sebelumnya.  
© 2011 Dell Inc. Hak cipta dilindungi undang-undang.

Dilarang keras memperbanyak materi ini dengan cara apa pun tanpa izin tertulis dari Dell Inc.

Merek dagang yang digunakan dalam teks ini: Dell™, logo DELL, dan XPS™ adalah merek dagang dari Dell Inc.; Microsoft®, Windows®, dan logo tombol start Windows  adalah merek dagang atau merek dagang terdaftar dari Microsoft Corporation di Amerika Serikat dan/atau negara lain; Bluetooth® adalah merek dagang terdaftar dari Bluetooth SIG, Inc. dan digunakan oleh Dell di bawah lisensi.

Merek dagang dan nama dagang lain yang mungkin digunakan dalam dokumen ini mengacu ke entitas yang mengklaim memiliki merek dan nama produk mereka. Dell Inc. tidak mengklaim hak kepemilikan apapun atas merek dagang dan nama dagang selain miliknya sendiri.

2011 - 04 Rev. A00

Model pengatur: seri P12F  
Jenis pengatur: P12F001

[Kembali ke Halaman Daftar Isi](#)

## Baterai

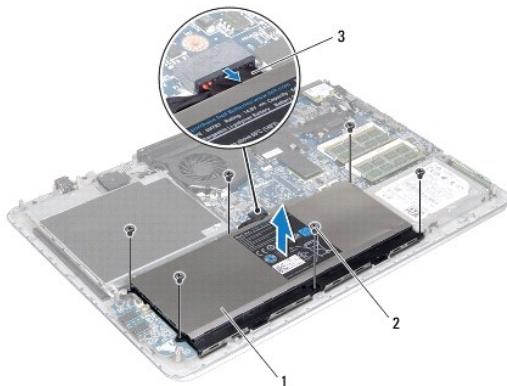
### Manual Servis Dell™ XPS™ L511z

- [Melepaskan Baterai](#)
- [Mengganti Baterai](#)

- ⚠ PERINGATAN:** Sebelum menangani bagian dalam komputer, baca informasi keselamatan yang dikirimkan bersama komputer Anda. Untuk informasi praktik keselamatan terbaik tambahan, kunjungi Situs Kepatuhan terhadap Peraturan di [www.dell.com/regulatory\\_compliance](http://www.dell.com/regulatory_compliance).
- ⚠ PERHATIAN:** Hanya teknisi servis yang berkualifikasi yang boleh mengerjakan reparasi pada komputer Anda. Kerusakan yang terjadi akibat pekerjaan servis yang tidak diotorisasi oleh Dell™ tidak akan ditanggung oleh garansi Anda.
- ⚠ PERHATIAN:** Untuk menghindari terkena sengatan listrik, gunakan gelang antistatis atau pegang permukaan logam yang tidak dicat (seperti konektor pada komputer) secara berkala.
- ⚠ PERHATIAN:** Untuk mencegah kerusakan pada komputer, gunakan hanya baterai yang dirancang khusus untuk komputer Dell ini. Jangan gunakan baterai yang dirancang untuk komputer Dell lainnya.

## Melepaskan Baterai

1. Ikuti petunjuk pada [Sebelum Anda Mulai](#).
2. Lepas penutup bawah (lihat [Melepaskan Penutup Bawah](#)).
3. Lepaskan kabel baterai dari konektor board sistem.
4. Lepaskan keenam sekrup yang menahan baterai ke unit palm-rest.
5. Angkat baterai dari komputer.



1	baterai	2	sekrup (6)
3	kabel baterai		

## Mengganti Baterai

- ⚠ PERHATIAN:** Untuk mencegah kerusakan pada komputer, gunakan hanya baterai yang dirancang khusus untuk komputer Dell ini.
1. Ikuti petunjuk pada [Sebelum Anda Mulai](#).
  2. Pasang baterai pada unit palm-rest.
  3. Pasang kembali keenam sekrup yang menahan baterai ke unit palm-rest.
  4. Sambungkan kabel baterai ke konektor board sistem.

5. Pasang kembali penutup bawah (lihat [Memasang Kembali Penutup Bawah](#)).

---

[Kembali ke Halaman Daftar Isi](#)

[Kembali ke Halaman Daftar Isi](#)

## Sebelum Anda Mulai

### Manual Servis Dell™ XPS™ L511z

- [Alat yang Direkomendasikan](#)
- [Mematikan Komputer](#)
- [Sebelum Menangani Bagian Dalam Komputer](#)

Panduan ini menyediakan prosedur untuk melepaskan dan memasang komponen dalam komputer Anda. Kecuali jika disebutkan lain, setiap prosedur mengasumsikan bahwa kondisi berikut dilakukan:

1. Anda telah melakukan langkah-langkah pada bagian [Mematikan Komputer](#) dan [Sebelum Menangani Bagian Dalam Komputer](#).
1. Anda telah membaca informasi keselamatan yang dikirimkan bersama komputer ini.
1. Sebuah komponen dapat diganti atau-jika dibeli secara terpisah-dipasang dengan menjalankan prosedur pelepasan dengan urutan terbalik.

---


## Alat yang Direkomendasikan


Prosedur dalam dokumen ini mungkin memerlukan peralatan berikut:

1. Obeng minus kecil
1. Obeng plus
1. Pencungkil plastik
1. Program pembaruan BIOS yang dapat dijalankan tersedia di [support.dell.com](http://support.dell.com)

---

## Mematikan Komputer





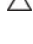

 **PERHATIAN:** Untuk mencegah hilangnya data, simpan dan tutup semua file, lalu tutup semua program yang terbuka sebelum Anda mematikan komputer.

1. Simpan dan tutup semua file yang terbuka, lalu tutup semua program yang terbuka.
2. Untuk mematikan sistem operasi, klik **Start** (Mulai)  lalu klik **Shut Down** (Matikan).
3. Pastikan komputer telah dimatikan. Jika komputer tidak dapat dimatikan secara otomatis saat Anda menonaktifkan sistem operasi, tekan terus tombol daya hingga komputer mati.

---

## Sebelum Menangani Bagian Dalam Komputer

Gunakan panduan keselamatan berikut untuk membantu melindungi komputer dari potensi kerusakan dan untuk memastikan keselamatan diri Anda.

-  **PERINGATAN:** Sebelum menangani bagian dalam komputer, baca informasi keselamatan yang dikirimkan bersama komputer Anda. Untuk informasi praktik keselamatan terbaik tambahan, kunjungi Situs Kepatuhan terhadap Peraturan di [www.dell.com/regulatory\\_compliance](http://www.dell.com/regulatory_compliance).
-  **PERHATIAN:** Untuk menghindari terkena sengatan listrik, gunakan gelang antistatis atau pegang permukaan logam yang tidak dicat (seperti konektor pada komputer) secara berkala.
-  **PERHATIAN:** Tangani semua komponen dan kartu dengan hati-hati. Jangan sentuh komponen atau bagian kontak pada kartu. Pegang kartu pada bagian tepinya atau pada bagian logam braket pemasangan. Pegang komponen seperti prosesor pada bagian tepinya, bukan pada pinnya.
-  **PERHATIAN:** Hanya teknisi servis yang berkualifikasi yang boleh mengerjakan reparasi pada komputer Anda. Kerusakan yang terjadi akibat pekerjaan servis yang tidak diotorisasi oleh Dell™ tidak akan ditanggung oleh garansi Anda.
-  **PERHATIAN:** Saat Anda melepas kabel, tarik konektor kabel atau tab penarik, jangan tarik kabelnya. Beberapa kabel memiliki konektor dengan tab pengunci; jika Anda melepas kabel jenis ini, tekan bagian tab pengunci sebelum melepas kabel. Saat Anda memisahkan konektor, pastikan konektor selalu berada dalam posisi lurus untuk mencegah pin konektor menjadi bengkok. Selain itu, sebelum Anda menyambungkan kabel, pastikan kedua konektor telah diarahkan dan diluruskan dengan benar.
-  **PERHATIAN:** Untuk mencegah kerusakan pada komputer, lakukan langkah-langkah berikut sebelum Anda mulai menangani bagian dalam komputer.
  1. Pastikan permukaan tempat Anda bekerja datar dan bersih agar penutup komputer tidak tergores.

2. Matikan komputer Anda (lihat [Mematikan Komputer](#)) dan semua perangkat yang terpasang.

△ **PERHATIAN:** Untuk melepas kabel jaringan, lepas dulu kabel dari komputer, lalu lepas kabel dari perangkat jaringan.

3. Lepas semua kabel telepon atau jaringan dari komputer.
4. Tekan dan keluarkan semua kartu yang terpasang dari Pembaca Kartu Media.
5. Lepas sambungan komputer dan semua perangkat yang terpasang dari stopkontak.
6. Lepas semua perangkat yang terpasang dari komputer.

△ **PERHATIAN:** Untuk mencegah kerusakan pada board sistem, lepaskan baterai utama (lihat [Melepaskan Baterai](#)) sebelum mengerjakan bagian dalam komputer.

7. Lepaskan baterai (lihat [Melepaskan Baterai](#)).
8. Balik kembali posisi komputer, buka layar, dan tekan tombol daya untuk menghubungkan papan sistem ke ground.

△ **PERHATIAN:** Sebelum menyentuh komponen apa pun di dalam komputer Anda, buat koneksi ke ground dengan menyentuh permukaan logam yang tidak dicat, seperti logam di bagian belakang komputer. Selama Anda bekerja, sentuh permukaan logam yang tidak dicat secara berkala untuk **menghilangkan arus listrik statis yang dapat merusak komponen internal.**

---

[Kembali ke Halaman Daftar Isi](#)


[Kembali ke Halaman Daftar Isi](#)

## Menjalankan Flashing BIOS

### Manual Servis Dell™ XPS™ L511z

BIOS mungkin memerlukan flashing BIOS saat update tersedia atau saat memasang kembali papan sistem. Menjalankan Flashing BIOS:

1. Nyalakan komputer.
2. Kunjungi [support.dell.com/support/downloads](http://support.dell.com/support/downloads).
3. Temukan file pembaruan BIOS untuk komputer Anda:


 **CATATAN:** Tag Servis untuk komputer Anda tercantum pada label di bagian bawah komputer.

Jika Anda memiliki Tag Servis komputer:

- a. Klik **Enter a Tag** (Masukkan Tag).
- b. Masukkan Tag Servis komputer pada kolom **Enter a service tag:** (Masukkan label servis:), klik **Go** (Ke), lalu lanjutkan ke [langkah 4](#).

Jika Anda tidak memiliki Tag Servis komputer:

- a. Klik **Select Model** (Pilih Model).
- b. Pilih jenis produk pada daftar **Select Your Product Family** (Pilih Kelompok Produk Anda).
- c. Pilih merek produk pada daftar **Select Your Product Line** (Pilih Lini Produk Anda).
- d. Pilih nomor model produk pada daftar **Select Your Product Model** (Pilih Model Produk Anda).

 **CATATAN:** Jika Anda telah memilih model berbeda dan ingin memulai lagi, klik **Start Over** (Ulangi dari Awal) di atas kanan menu.

- e. Klik **Confirm** (Konfirmasi).
4. Daftar hasil akan muncul pada layar. Klik **BIOS**.
  5. Klik **Download Now** (Download Sekarang) untuk men-download file BIOS terkini. Jendela **File Download** (Download File) akan muncul di layar.
  6. Klik **Save** (Simpan) untuk menyimpan file ke desktop. File akan di-download ke desktop.
  7. Klik **Close** (Tutup) jika jendela **Download Complete** (Download Selesai) muncul di layar. Ikon file muncul di desktop dan bernama sama seperti file pembaruan BIOS yang di-download.
  8. Klik dua kali ikon file pada desktop, lalu ikuti petunjuk pada layar.

---

[Kembali ke Halaman Daftar Isi](#)

[Kembali ke Halaman Daftar Isi](#)

## Modul Kamera

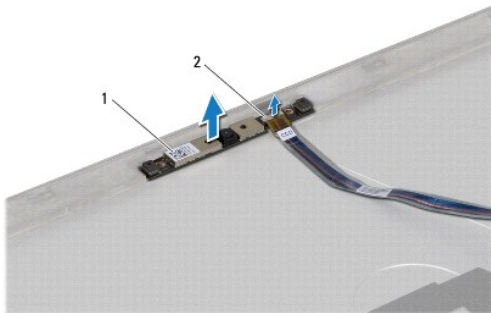
Manual Servis Dell™ XPS™ L511z

- [Melepaskan Modul Kamera](#)
- [Memasang Kembali Modul Kamera](#)

- ⚠ PERINGATAN:** Sebelum menangani bagian dalam komputer, baca informasi keselamatan yang dikirimkan bersama komputer Anda. Untuk informasi praktik keselamatan terbaik tambahan, kunjungi Situs Kepatuhan terhadap Peraturan di [www.dell.com/regulatory\\_compliance](http://www.dell.com/regulatory_compliance).
- ⚠ PERHATIAN:** Hanya teknisi servis yang berkualifikasi yang boleh mengerjakan reparasi pada komputer Anda. Kerusakan yang terjadi akibat pekerjaan servis yang tidak diotorisasi oleh Dell™ tidak akan ditanggung oleh garansi Anda.
- ⚠ PERHATIAN:** Untuk menghindari terkena sengatan listrik, gunakan gelang antistatis atau pegang permukaan logam yang tidak dicat (seperti konektor pada komputer) secara berkala.
- ⚠ PERHATIAN:** Untuk mencegah kerusakan pada board sistem, lepaskan baterai utama (lihat [Melepaskan Baterai](#)) sebelum mengerjakan bagian dalam komputer.

### Melepaskan Modul Kamera

1. Ikuti petunjuk pada [Sebelum Anda Mulai](#).
2. Lepas penutup bawah (lihat [Melepaskan Penutup Bawah](#)).
3. Lepaskan baterai (lihat [Melepaskan Baterai](#)).
4. Ikuti instruksi dari [langkah 5](#) ke [langkah 16](#) pada [Melepas Board Sistem](#).
5. Lepas unit display (lihat [Melepaskan Unit Display](#)).
6. Lepas bezel display (lihat [Melepaskan Bezel Display](#)).
7. Lepas panel display (lihat [Melepaskan Panel Display](#)).
8. Sambungkan kabel kamera dari konektor pada modul kamera.
9. Secara perlahan lepaskan modul kamera dari penutup display belakang.




1	modul kamera	2	konektor kabel kamera
---	--------------	---	-----------------------

### Memasang Kembali Modul Kamera

1. Ikuti petunjuk pada [Sebelum Anda Mulai](#).
2. Sambungkan kabel kamera ke konektor pada modul kamera.
3. Gunakan titik penyejajaran untuk memasang modul kamera pada penutup belakang display.

4. Pasang kembali panel layar (lihat [Memasang Kembali Panel Display](#)).
5. Pasang kembali bezel layar (lihat [Memasang Kembali Bezel Display](#)).
6. Ikuti instruksi dari [langkah 2](#) ke [langkah 12](#) pada [Mengganti Board Sistem](#).
7. Pasang kembali unit layar (lihat [Memasang Kembali Unit Display](#)).
8. Pasang kembali baterai (lihat [Mengganti Baterai](#)).
9. Pasang kembali penutup bawah (lihat [Memasang Kembali Penutup Bawah](#)).

 **PERHATIAN:** Sebelum menghidupkan komputer, pasang kembali semua sekrup dan pastikan tidak ada sekrup yang tertinggal di dalam komputer. Sekrup yang tertinggal di dalam komputer dapat mengakibatkan kerusakan pada komputer.

---

[Kembali ke Halaman Daftar Isi](#)



[Kembali ke Halaman Daftar Isi](#)

## Baterai Sel Berbentuk Koin

Manual Servis Dell™ XPS™ L511z

- [Melepaskan Baterai Sel Berbentuk Koin](#)
- [Memasang Kembali Baterai Sel Berbentuk Koin](#)

- ⚠ PERINGATAN:** Sebelum menangani bagian dalam komputer, baca informasi keselamatan yang dikirimkan bersama komputer Anda. Untuk informasi praktik keselamatan terbaik tambahan, kunjungi Situs Kepatuhan terhadap Peraturan di [www.dell.com/regulatory\\_compliance](http://www.dell.com/regulatory_compliance).
- ⚠ PERHATIAN:** Hanya teknisi servis yang berkualifikasi yang boleh mengerjakan reparasi pada komputer Anda. Kerusakan yang terjadi akibat pekerjaan servis yang tidak diotorisasi oleh Dell™ tidak akan ditanggung oleh garansi Anda.
- ⚠ PERHATIAN:** Untuk menghindari terkena sengatan listrik, gunakan gelang antistatis atau pegang permukaan logam yang tidak dicat (seperti konektor pada komputer) secara berkala.
- ⚠ PERHATIAN:** Untuk mencegah kerusakan pada board sistem, lepaskan baterai utama (lihat [Melepaskan Baterai](#)) sebelum mengerjakan bagian dalam komputer.

### Melepaskan Baterai Sel Berbentuk Koin

1. Ikuti petunjuk pada [Sebelum Anda Mulai](#).
2. Lepas penutup bawah (lihat [Melepaskan Penutup Bawah](#)).
3. Lepaskan baterai (lihat [Melepaskan Baterai](#)).
4. Lepaskan kabel baterai sel berbentuk koin dari konektor board sistem.
5. Perhatikan rute kabel baterai sel berbentuk koin dan lepaskan kabel dari pengarah perutean.
6. Geser dan angkat baterai dari konektor.




1	konektor kabel baterai sel berbentuk koin	2	baterai sel berbentuk koin
---	---	---	----------------------------

### Memasang Kembali Baterai Sel Berbentuk Koin

1. Ikuti petunjuk pada [Sebelum Anda Mulai](#).
2. Geser dan pasang baterai sel berbentuk koin pada unit palm-rest seperti yang telah disebut sebelumnya.

3. Sambungkan kabel baterai sel berbentuk koin dari konektor board sistem.
4. Pasang kembali baterai (lihat [Mengganti Baterai](#)).
5. Pasang kembali penutup bawah (lihat [Memasang Kembali Penutup Bawah](#)).

 **PERHATIAN:** Sebelum menghidupkan komputer, pasang kembali semua sekrup dan pastikan tidak ada sekrup yang tertinggal di dalam komputer. Sekrup yang tertinggal di dalam komputer dapat mengakibatkan kerusakan pada komputer.

---

[Kembali ke Halaman Daftar Isi](#)

[Kembali ke Halaman Daftar Isi](#)

## Papan Audio

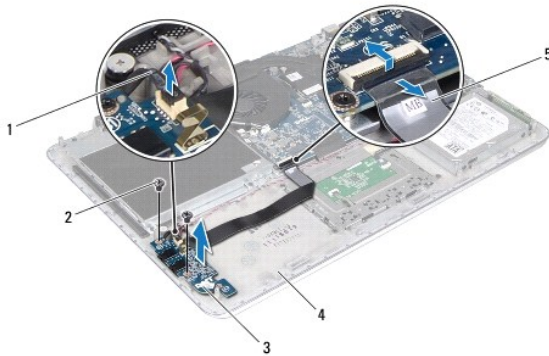
### Manual Servis Dell™ XPS™ L511z

- [Melepas Papan Audio](#)
- [Memasang Kembali Papan Audio](#)

- ⚠ PERINGATAN:** Sebelum menangani bagian dalam komputer, baca informasi keselamatan yang dikirimkan bersama komputer Anda. Untuk informasi praktik keselamatan terbaik tambahan, kunjungi Situs Kepatuhan terhadap Peraturan di [www.dell.com/regulatory\\_compliance](http://www.dell.com/regulatory_compliance).
- ⚠ PERHATIAN:** Hanya teknisi servis yang berkualifikasi yang boleh mengerjakan reparasi pada komputer Anda. Kerusakan yang terjadi akibat pekerjaan servis yang tidak diotorisasi oleh Dell™ tidak akan ditanggung oleh garansi Anda.
- ⚠ PERHATIAN:** Untuk menghindari terkena sengatan listrik, gunakan gelang antistatis atau pegang permukaan logam yang tidak dicat (seperti konektor pada komputer) secara berkala.
- ⚠ PERHATIAN:** Untuk mencegah kerusakan pada board sistem, lepaskan baterai utama (lihat [Melepaskan Baterai](#)) sebelum mengerjakan bagian dalam komputer.

## Melepas Papan Audio

1. Ikuti petunjuk pada [Sebelum Anda Mulai](#).
2. Lepas penutup bawah (lihat [Melepaskan Penutup Bawah](#)).
3. Lepaskan baterai (lihat [Melepaskan Baterai](#)).
4. Angkat kait konektor dan lepaskan kabel papan audio dari konektor pada papan sistem.
5. Lepaskan kabel speaker dari papan audio.
6. Lepaskan kedua sekrup yang menahan papan audio pada unit palm rest.
7. Angkat papan audio hingga terlepas dari dasar komputer.




1	kabel speaker	2	sekrup (2)
3	papan audio	4	unit palm-rest
5	kabel papan audio		

## Memasang Kembali Papan Audio

1. Ikuti petunjuk pada [Sebelum Anda Mulai](#).
2. Sejajarkan lubang sekrup pada papan audio dengan lubang sekrup pada unit palm-rest.

3. Pasang kembali kedua sekrup yang menahan papan audio pada unit palm rest.
4. Geser masuk kabel keyboard ke konektor pada board sistem, lalu tekan kait konektor ke bawah untuk menahan kabel.
5. Sambungkan kabel speaker ke konektor pada papan audio.
6. Pasang kembali baterai (lihat [Mengganti Baterai](#)).
7. Pasang kembali penutup bawah (lihat [Memasang Kembali Penutup Bawah](#)).

 **PERHATIAN:** Sebelum menghidupkan komputer, pasang kembali semua sekrup dan pastikan tidak ada sekrup yang tertinggal di dalam komputer. Sekrup yang tertinggal di dalam komputer dapat mengakibatkan kerusakan pada komputer.

---

[Kembali ke Halaman Daftar Isi](#)

[Kembali ke Halaman Daftar Isi](#)

## Konektor Adaptor AC

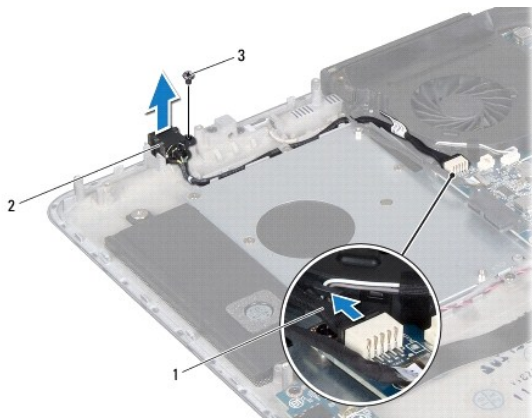
Manual Servis Dell™ XPS™ L511z

- [Melepaskan Konektor Adaptor AC](#)
- [Memasang Kembali Konektor Adaptor AC](#)

- ⚠ PERINGATAN:** Sebelum menangani bagian dalam komputer, baca informasi keselamatan yang dikirimkan bersama komputer Anda. Untuk informasi praktik keselamatan terbaik tambahan, kunjungi Situs Kepatuhan terhadap Peraturan di [www.dell.com/regulatory\\_compliance](http://www.dell.com/regulatory_compliance).
- ⚠ PERHATIAN:** Hanya teknisi servis yang berkualifikasi yang boleh mengerjakan reparasi pada komputer Anda. Kerusakan yang terjadi akibat pekerjaan servis yang tidak diotorisasi oleh Dell™ tidak akan ditanggung oleh garansi Anda.
- ⚠ PERHATIAN:** Untuk menghindari terkena sengatan listrik, gunakan gelang antistatis atau pegang permukaan logam yang tidak dicat (seperti konektor pada komputer) secara berkala.
- ⚠ PERHATIAN:** Untuk mencegah kerusakan pada board sistem, lepaskan baterai utama (lihat [Melepaskan Baterai](#)) sebelum mengerjakan bagian dalam komputer.

### Melepaskan Konektor Adaptor AC

1. Ikuti petunjuk pada [Sebelum Anda Mulai](#).
2. Lepas penutup bawah (lihat [Melepaskan Penutup Bawah](#)).
3. Lepaskan baterai (lihat [Melepaskan Baterai](#)).
4. Lepas baterai berbentuk koin (lihat [Melepaskan Baterai Sel Berbentuk Koin](#)).
5. Lepas drive optik (lihat [Melepaskan Drive Optik](#)).
6. Perhatikan rute kabel konektor adaptor AC dan lepaskan kabel dari pengarah perutean.
7. Lepaskan kabel konektor adaptor AC dari konektor board sistem.
8. Lepaskan sekrup yang menahan konektor adaptor AC ke unit palm rest.
9. Angkat konektor adaptor AC dari unit palm rest.




1	kabel konektor adaptor AC	2	konektor adaptor AC
3	sekrup		

### Memasang Kembali Konektor Adaptor AC

1. Ikuti petunjuk pada [Sebelum Anda Mulai](#).

2. Luruskan lubang sekrup pada konektor adaptor AC dengan lubang sekrup pada unit palm-rest.
3. Pasang kembali sekrup yang menahan konektor adaptor AC unit palm-rest.
4. Rutekan kabel konektor adaptor AC melalui pengarah perutean.
5. Sambungkan kabel konektor adaptor AC dari konektor board sistem.
6. Pasang kembali drive optik (lihat [Memasang Kembali Drive Optik](#)).
7. Pasang kembali baterai berbentuk koin (lihat [Memasang Kembali Baterai Sel Berbentuk Koin](#)).
8. Pasang kembali baterai (lihat [Mengganti Baterai](#)).
9. Pasang kembali penutup bawah (lihat [Memasang Kembali Penutup Bawah](#)).

 **PERHATIAN:** Sebelum menghidupkan komputer, pasang kembali semua sekrup dan pastikan tidak ada sekrup yang tertinggal di dalam komputer. Sekrup yang tertinggal di dalam komputer dapat mengakibatkan kerusakan pada komputer.

---

[Kembali ke Halaman Daftar Isi](#)

[Kembali ke Halaman Daftar Isi](#)

## Display

### Manual Servis Dell™ XPS™ L511z

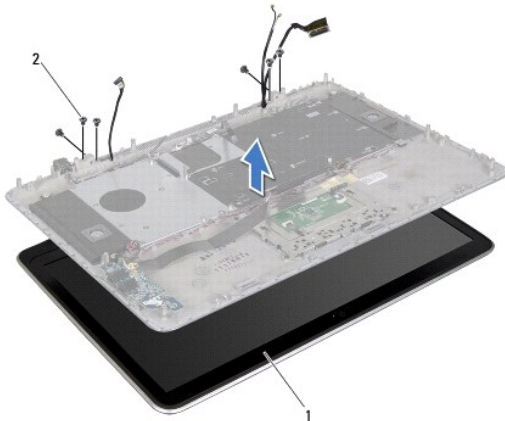
- [Unit Display](#)
- [Bezel Display](#)
- [Panel Display](#)
- [Engsel Display](#)

- ⚠ PERINGATAN:** Sebelum menangani bagian dalam komputer, baca informasi keselamatan yang dikirimkan bersama komputer Anda. Untuk informasi praktik keselamatan terbaik tambahan, kunjungi Situs Kepatuhan terhadap Peraturan di [www.dell.com/regulatory\\_compliance](http://www.dell.com/regulatory_compliance).
- ⚠ PERHATIAN:** Hanya teknisi servis yang berkualifikasi yang boleh mengerjakan reparasi pada komputer Anda. Kerusakan yang terjadi akibat pekerjaan servis yang tidak diotorisasi oleh Dell™ tidak akan ditanggung oleh garansi Anda.
- ⚠ PERHATIAN:** Untuk menghindari terkena sengatan listrik, gunakan gelang antistatis atau pegang permukaan logam yang tidak dicat (seperti konektor pada komputer) secara berkala.
- ⚠ PERHATIAN:** Untuk mencegah kerusakan pada board sistem, lepaskan baterai utama (lihat [Melepaskan Baterai](#)) sebelum mengerjakan bagian dalam komputer.

## Unit Display

### Melepaskan Unit Display

1. Ikuti petunjuk pada [Sebelum Anda Mulai](#).
2. Lepas penutup bawah (lihat [Melepaskan Penutup Bawah](#)).
3. Lepaskan baterai (lihat [Melepaskan Baterai](#)).
4. Ikuti petunjuk dari [langkah 5](#) ke [langkah 16](#) pada [Melepas Board Sistem](#).
5. Lepaskan enam sekrup yang menahan unit display ke unit palm-rest.
6. Perhatikan jalur kabel kamera, kabel display, dan kabel antena Mini-Card serta lepaskan kabel dari panduan jalur.
7. Angkat unit palm-rest dari unit display.



1	unit display	2	sekrup (6)
---	--------------	---	------------

## Memasang Kembali Unit Display

1. Ikuti petunjuk pada [Sebelum Anda Mulai](#).
2. Tempatkan unit palm-rest pada unit display dan pasang kabel display, kabel kamera, dan kabel antena Mini-Card pada jalur panduan.
3. Pasang kembali enam sekrup yang menahan unit display ke unit palm-rest.
4. Ikuti petunjuk dari [langkah 2](#) ke [langkah 12](#) pada [Mengganti Board Sistem](#).
5. Pasang kembali baterai (lihat [Mengganti Baterai](#)).
6. Pasang kembali penutup bawah (lihat [Memasang Kembali Penutup Bawah](#)).

**PERHATIAN:** Sebelum menghidupkan komputer, pasang kembali semua sekrup dan pastikan tidak ada sekrup yang tertinggal di dalam komputer. Sekrup yang tertinggal di dalam komputer dapat mengakibatkan kerusakan pada komputer.

---

## Bezel Display

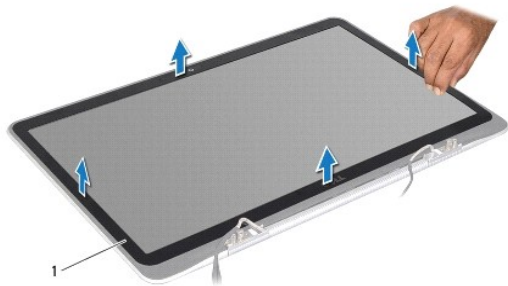
### Melepaskan Bezel Display

**PERHATIAN:** Bezel display merupakan komponen yang sangat rapuh. Hati-hati saat melepasnya agar bezel tidak rusak.

1. Ikuti petunjuk pada [Sebelum Anda Mulai](#).
2. Lepas unit display (lihat [Melepaskan Unit Display](#)).

**CATATAN:** Bingkai bezel display tidak dapat dipakai kembali. Jika panel display atau bezel display dipasang kembali, gunakan bingkai bezel display yang diberikan bersama kit.

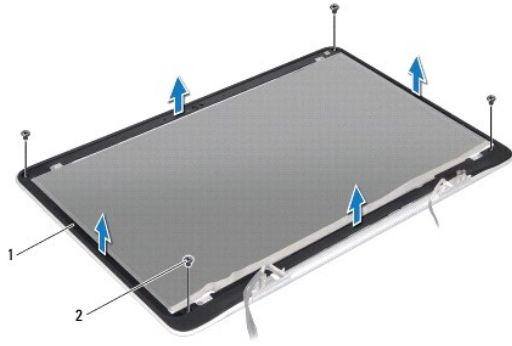
3. Menggunakan ujung jari Anda, cabut bingkai bezel display dari bezel display.



1	bingkai bezel display
---	-----------------------

4. Lepas keempat sekrup yang menahan bezel display ke penutup belakang display.
5. Angkat bezel display dari unit display.





1	bezel display	2	sekrup (4)
---	---------------	---	------------

## Memasang Kembali Bezel Display

1. Ikuti petunjuk pada [Sebelum Anda Mulai](#).
2. Sejajarkan bezel display dengan penutup belakang display dan pasang kembali keempat sekrup yang menahan bezel display ke penutup belakang display.
3. Sesuaikan bingkai bezel display di sepanjang bezel display.
4. Pasang kembali unit display (lihat [Memasang Kembali Unit Display](#)).

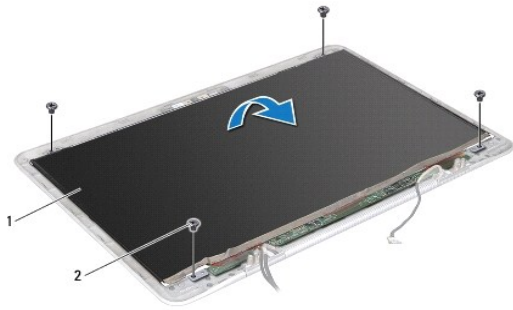
**PERHATIAN:** Sebelum menghidupkan komputer, pasang kembali semua sekrup dan pastikan tidak ada sekrup yang tertinggal di dalam komputer. Sekrup yang tertinggal di dalam komputer dapat mengakibatkan kerusakan pada komputer.

---

## Panel Display

### Melepaskan Panel Display

1. Ikuti petunjuk pada [Sebelum Anda Mulai](#).
2. Lepas unit display (lihat [Melepaskan Unit Display](#)).
3. Lepas bezel display (lihat [Melepaskan Bezel Display](#)).
4. Lepas keempat sekrup yang menahan panel display ke penutup belakang display.
5. Tanpa menarik panel display dengan kencang, angkat panel display secara perlahan dan balikkan.



1	panel display	2	sekrup (4)
---	---------------	---	------------

6. Tarik perlahan kabel display dari belakang panel display.
7. Tarik perekat untuk melepaskan kabel display dari konektor pada panel display.



1	perekat	2	kabel display
---	---------	---	---------------

8. Angkat panel display dari penutup belakang display.

## Memasang Kembali Panel Display

1. Ikuti petunjuk pada [Sebelum Anda Mulai](#).
  2. Sambungkan kabel display ke konektor pada panel display.
  3. Tempelkan kabel display di sepanjang tepi panel display.
  4. Pasang panel display dari penutup display belakang.
  5. Pasang kembali keempat sekrup yang menahan panel display ke penutup belakang layar.
  6. Pasang kembali bezel display (lihat [Memasang Kembali Bezel Display](#)).
  7. Pasang kembali unit display (lihat [Memasang Kembali Unit Display](#)).
-

## Engsel Display

### Melepaskan Engsel Display

1. Ikuti petunjuk pada [Sebelum Anda Mulai](#).
2. Lepas unit display (lihat [Melepaskan Unit Display](#)).
3. Lepas bezel display (lihat [Melepaskan Bazel Display](#)).
4. Lepas panel display (lihat [Melepaskan Panel Display](#)).
5. Lepaskan kedelapan sekrup (empat di setiap sisi) yang menahan engsel display ke penutup belakang display.
6. Lepaskan panel display dari penutup display belakang.



1	penutup belakang layar	2	sekrup (8)
---	------------------------	---	------------

### Memasang Kembali Engsel Display

1. Ikuti petunjuk pada [Sebelum Anda Mulai](#).
2. Tempatkan engsel display pada posisinya.
3. Pasang kembali kedelapan sekrup (empat di setiap sisi) yang menahan engsel display ke penutup belakang display.
4. Pasang kembali panel display (lihat [Memasang Kembali Panel Display](#)).
5. Pasang kembali bezel display (lihat [Memasang Kembali Bazel Display](#)).
6. Pasang kembali unit display ([Memasang Kembali Unit Display](#)).

**⚠ PERHATIAN:** Sebelum menghidupkan komputer, pasang kembali semua sekrup dan pastikan tidak ada sekrup yang tertinggal di dalam komputer. Sekrup yang tertinggal di dalam komputer dapat mengakibatkan kerusakan pada komputer.

---

[Kembali ke Halaman Daftar Isi](#)

[Kembali ke Halaman Daftar Isi](#)

## Kipas

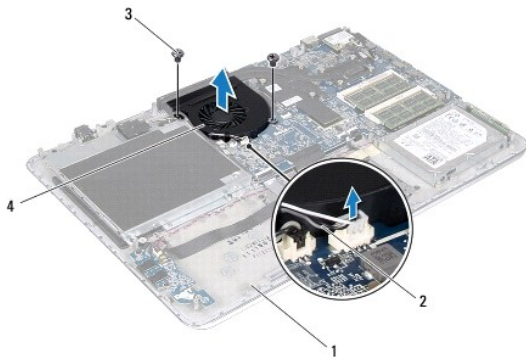
### Manual Servis Dell™ XPS™ L511z

- [Melepaskan Kipas](#)
- [Memasang Kembali Kipas](#)

- ⚠ PERINGATAN:** Sebelum menangani bagian dalam komputer, baca informasi keselamatan yang dikirimkan bersama komputer Anda. Untuk informasi praktik keselamatan terbaik tambahan, kunjungi Situs Kepatuhan terhadap Peraturan di [www.dell.com/regulatory\\_compliance](http://www.dell.com/regulatory_compliance).
- ⚠ PERINGATAN:** Jika Anda melepaskan kipas dari komputer saat unit pendingin panas, jangan sentuh rumah logam dari unit pendingin.
- ⚠ PERHATIAN:** Hanya teknisi servis yang berkualifikasi yang boleh mengerjakan reparasi pada komputer Anda. Kerusakan yang terjadi akibat pekerjaan servis yang tidak diotorisasi oleh Dell™ tidak akan ditanggung oleh garansi Anda.
- ⚠ PERHATIAN:** Untuk menghindari terkena sengatan listrik, gunakan gelang antistatis atau pegang permukaan logam yang tidak dicat (seperti konektor pada komputer) secara berkala.
- ⚠ PERHATIAN:** Untuk mencegah kerusakan pada board sistem, lepaskan baterai utama (lihat [Melepaskan Baterai](#)) sebelum mengerjakan bagian dalam komputer.

## Melepaskan Kipas

1. Ikuti petunjuk pada [Sebelum Anda Mulai](#).
2. Lepas penutup bawah (lihat [Melepaskan Penutup Bawah](#)).
3. Lepaskan baterai (lihat [Melepaskan Baterai](#)).
4. Lepaskan kabel kipas dari konektor board sistem.
5. Lepaskan kedua sekrup yang menahan papan tombol daya ke unit palm-rest.
6. Angka kipas dari unit palm rest.




1	unit palm-rest	2	kabel kipas
3	sekrup (2)	4	kipas

## Memasang Kembali Kipas

1. Ikuti petunjuk pada [Sebelum Anda Mulai](#).
2. Luruskan lubang sekrup pada kipas dengan lubang sekrup pada penutup atas.
3. Lepaskan kedua sekrup yang menahan papan tombol daya ke unit palm-rest.
4. Sambungkan kabel kipas ke konektor board sistem.

5. Pasang kembali baterai (lihat [Mengganti Baterai](#)).
6. Pasang kembali penutup bawah (lihat [Memasang Kembali Penutup Bawah](#)).

 **PERHATIAN:** Sebelum menghidupkan komputer, pasang kembali semua sekrup dan pastikan tidak ada sekrup yang tertinggal di dalam komputer. Sekrup yang tertinggal di dalam komputer dapat mengakibatkan kerusakan pada komputer.

---

[Kembali ke Halaman Daftar Isi](#)

[Kembali ke Halaman Daftar Isi](#)

## Hard Disk

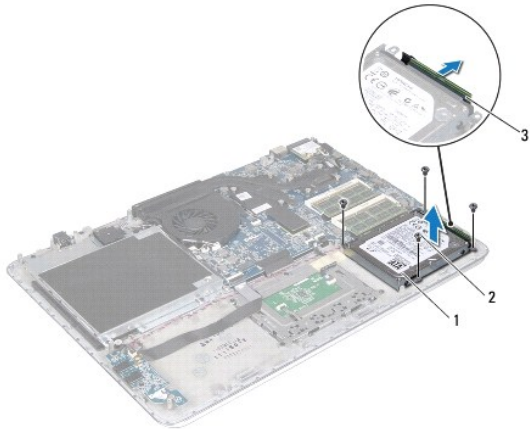
### Manual Servis Dell™ XPS™ L511z

- [Melepaskan Hard Disk](#)
- [Memasang Kembali Hard Disk](#)

- ⚠ **PERINGATAN:** Sebelum menangani bagian dalam komputer, baca informasi keselamatan yang dikirimkan bersama komputer Anda. Untuk informasi praktik keselamatan terbaik tambahan, kunjungi Situs Kepatuhan terhadap Peraturan di [www.dell.com/regulatory\\_compliance](http://www.dell.com/regulatory_compliance).
  - ⚠ **PERINGATAN:** Jika Anda melepas hard disk dari komputer saat drive masih panas, jangan sentuh rumah logam dari hard disk.
  - ⚠ **PERHATIAN:** Hanya teknisi servis yang berkualifikasi yang boleh mengerjakan reparasi pada komputer Anda. Kerusakan yang terjadi akibat pekerjaan servis yang tidak diotorisasi oleh Dell™ tidak akan ditanggung oleh garansi Anda.
  - ⚠ **PERHATIAN:** Untuk menghindari terkena sengatan listrik, gunakan gelang antistatis atau pegang permukaan logam yang tidak dicat (seperti konektor pada komputer) secara berkala.
  - ⚠ **PERHATIAN:** Untuk mencegah kerusakan pada board sistem, lepaskan baterai utama (lihat [Melepaskan Baterai](#)) sebelum mengerjakan bagian dalam komputer.
  - ⚠ **PERHATIAN:** Untuk mencegah hilangnya data, matikan komputer (lihat [Mematikan Komputer](#)) sebelum melepas hard disk. Jangan lepas hard disk saat komputer masih hidup atau berada pada kondisi "tidur".
  - ⚠ **PERHATIAN:** Hard Disk adalah komponen yang sangat rapuh. Tangani hard disk dengan sangat hati-hati.
  - 📌 **CATATAN:** Dell tidak menjamin kompatibilitas atau tidak menyediakan dukungan untuk hard disk dari produsen selain Dell.
  - 📌 **CATATAN:** Jika memasang hard disk dari produsen selain Dell, Anda harus menginstal sistem operasi, driver, dan utilitas yang sesuai pada hard disk yang baru.
- 

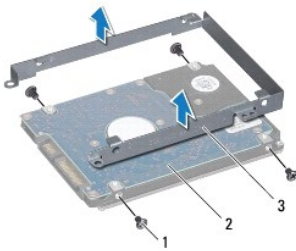
## Melepaskan Hard Disk

1. Ikuti petunjuk pada [Sebelum Anda Mulai](#).
  2. Lepas penutup bawah (lihat [Melepaskan Penutup Bawah](#)).
  3. Lepaskan baterai (lihat [Melepaskan Baterai](#)).
  4. Lepaskan keempat sekrup yang menahan unit hard disk ke dasar komputer.
  5. Lepaskan kabel hard disk dari hard disk.
  6. Angkat unit hard disk dari unit palm-rest.
- ⚠ **PERHATIAN:** Saat hard disk tidak terpasang pada komputer, simpan hard disk dalam kemasan pelindung antistatis (lihat "Pelindungan terhadap Pelepasan Muatan Elektrostatis" pada petunjuk keselamatan yang dikirimkan bersama komputer Anda).



1	unit hard disk	2	sekrup (4)
3	konektor kabel hard disk		

7. Lepas keempat sekrup yang menahan braket hard disk ke hard disk.
8. Angkat braket hard disk dari hard disk.



1	sekrup (4)	2	Hard Disk
3	braket hard disk		

## Memasang Kembali Hard Disk

1. Ikuti petunjuk pada [Sebelum Anda Mulai](#).
2. Lepas hard disk baru dari kemasannya.  
Simpan kemasan asli untuk menyimpan atau mengirimkan hard disk.
3. Pasang braket hard disk dari hard disk.
4. Lepas keempat sekrup yang menahan braket hard disk ke hard disk.
5. Sambungkan kabel hard disk dari hard disk.
6. Tempatkan unit hard disk pada unit palm-rest.
7. Pasang kembali keempat sekrup yang menahan unit hard disk ke dasar komputer.
8. Pasang kembali baterai (lihat [Mengganti Baterai](#)).

9. Pasang kembali penutup bawah (lihat [Memasang Kembali Penutup Bawah](#)).



**PERHATIAN:** Sebelum menghidupkan komputer, pasang kembali semua sekrup dan pastikan tidak ada sekrup yang tertinggal di dalam komputer. Sekrup yang tertinggal di dalam komputer dapat mengakibatkan kerusakan pada komputer.

---

[Kembali ke Halaman Daftar Isi](#)



[Kembali ke Halaman Daftar Isi](#)

## Unit Pendingin

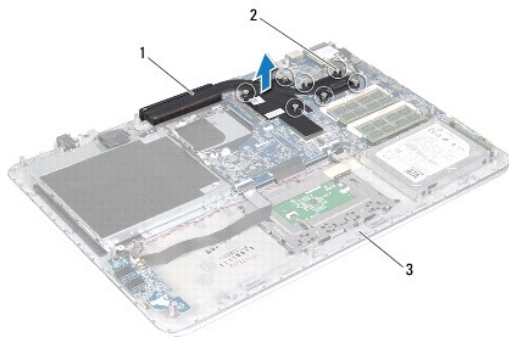
### Manual Servis Dell™ XPS™ L511z

- [Melepaskan Unit Pendingin](#)
- [Memasang Kembali Unit Pendingin](#)

- ⚠ PERINGATAN:** Sebelum menangani bagian dalam komputer, baca informasi keselamatan yang dikirimkan bersama komputer Anda. Untuk informasi praktik keselamatan terbaik tambahan, kunjungi Situs Kepatuhan terhadap Peraturan di [www.dell.com/regulatory\\_compliance](http://www.dell.com/regulatory_compliance).
- ⚠ PERINGATAN:** Jika Anda melepaskan unit pendingin dari komputer saat unit pendingin panas, jangan sentuh rumah logam dari unit pendingin.
- ⚠ PERHATIAN:** Hanya teknisi servis yang berkualifikasi yang boleh mengerjakan reparasi pada komputer Anda. Kerusakan yang terjadi akibat pekerjaan servis yang tidak diotorisasi oleh Dell™ tidak akan ditanggung oleh garansi Anda.
- ⚠ PERHATIAN:** Untuk menghindari terkena sengatan listrik, gunakan gelang antistatis atau pegang permukaan logam yang tidak dicat (seperti konektor pada komputer) secara berkala.
- ⚠ PERHATIAN:** Untuk mencegah kerusakan pada board sistem, lepaskan baterai utama (lihat [Melepaskan Baterai](#)) sebelum mengerjakan bagian dalam komputer.

## Melepaskan Unit Pendingin

1. Ikuti petunjuk pada [Sebelum Anda Mulai](#).
2. Lepas penutup bawah (lihat [Melepaskan Penutup Bawah](#)).
3. Lepaskan baterai (lihat [Melepaskan Baterai](#)).
4. Lepaskan kipas (lihat [Melepaskan Kipas](#)).
5. Longgarkan ketujuh baut penahan yang menahan unit pendingin ke board sistem secara berurutan (ditunjukkan pada unit pendingin).
6. Angkat unit pendingin dari board sistem.



1	unit pendingin	2	sekrup penahan (7)
3	unit palm-rest		

## Memasang Kembali Unit Pendingin

**📌 CATATAN:** Pelumas termal asli dapat digunakan kembali jika prosesor dan unit pendingin prosesor asli akan dipasang kembali bersama-sama. Jika prosesor atau pendingin diganti, gunakan panel termal yang disediakan dalam kit untuk memastikan konduktivitas termal tercapai.

1. Ikuti petunjuk pada [Sebelum Anda Mulai](#).
2. Bersihkan pelumas termal dari bagian bawah unit pendingin lalu oleskan pelumas kembali.
3. Sejajarkan ketujuh sekrup penahan pada kipas dan unit pendingin dengan lubang lubang sekrup pada board sistem dan kencangkan sekrup secara

berurutan (ditunjukkan pada unit pendingin).

4. Pasang kembali kipas (lihat [Memasang Kembali Kipas](#)).
5. Pasang kembali baterai (lihat [Mengganti Baterai](#)).
6. Pasang kembali penutup bawah (lihat [Memasang Kembali Penutup Bawah](#)).



**PERHATIAN:** Sebelum menghidupkan komputer, pasang kembali semua sekrup dan pastikan tidak ada sekrup yang tertinggal di dalam komputer. Sekrup yang tertinggal di dalam komputer dapat mengakibatkan kerusakan pada komputer.

---

[Kembali ke Halaman Daftar Isi](#)

[Kembali ke Halaman Daftar Isi](#)

## Keyboard

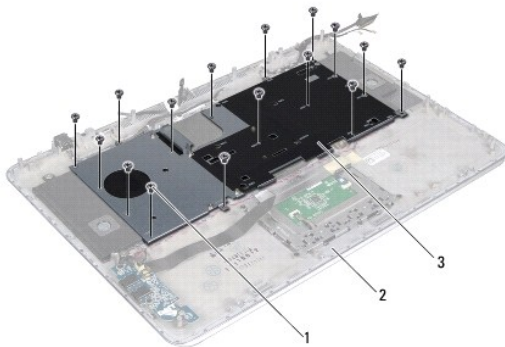
### Manual Servis Dell™ XPS™ L511z

- [Melepaskan Braket Keyboard](#)
- [Memasang Kembali Braket Keyboard](#)
- [Melepaskan Keyboard](#)
- [Memasang Kembali Keyboard](#)

- ⚠ PERINGATAN:** Sebelum menangani bagian dalam komputer, baca informasi keselamatan yang dikirimkan bersama komputer Anda. Untuk informasi praktik keselamatan terbaik tambahan, kunjungi Situs Kepatuhan terhadap Peraturan di [www.dell.com/regulatory\\_compliance](http://www.dell.com/regulatory_compliance).
- ⚠ PERHATIAN:** Hanya teknisi servis yang berkualifikasi yang boleh mengerjakan reparasi pada komputer Anda. Kerusakan yang terjadi akibat pekerjaan servis yang tidak diotorisasi oleh Dell™ tidak akan ditanggung oleh garansi Anda.
- ⚠ PERHATIAN:** Untuk menghindari terkena sengatan listrik, gunakan gelang antistatis atau pegang permukaan logam yang tidak dicat (seperti konektor pada komputer) secara berkala.
- ⚠ PERHATIAN:** Untuk mencegah kerusakan pada board sistem, lepaskan baterai utama (lihat [Melepaskan Baterai](#)) sebelum mengerjakan bagian dalam komputer.

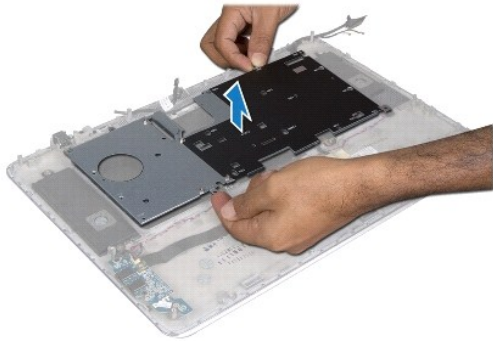
## Melepaskan Braket Keyboard

1. Ikuti petunjuk pada [Sebelum Anda Mulai](#).
2. Lepas penutup bawah (lihat [Melepaskan Penutup Bawah](#)).
3. Lepaskan baterai (lihat [Melepaskan Baterai](#)).
4. Ikuti instruksi dari [langkah 5](#) ke [langkah 16](#) pada [Melepas Board Sistem](#).
5. Lepaskan ke 16 sekrup yang menahan braket keyboard ke unit palm-rest.



1	sekrup (16)	2	unit palm-rest
3	braket keyboard		

6. Angkat braket keyboard dari unit palm-rest.



---

## Memasang Kembali Braket Keyboard

1. Ikuti petunjuk pada [Sebelum Anda Mulai](#).
2. Tempatkan braket keyboard pada unit palm-rest.
3. Pasang kembali ke-16 sekrup yang menahan braket keyboard ke unit palm-rest.
4. Ikuti instruksi dari [langkah 2](#) ke [langkah 12](#) pada [Mengganti Board Sistem](#).
5. Pasang kembali baterai (lihat [Mengganti Baterai](#)).
6. Pasang kembali penutup bawah (lihat [Memasang Kembali Penutup Bawah](#)).

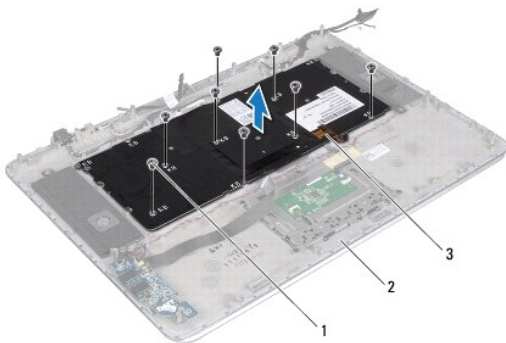
---

## Melepaskan Keyboard

1. Ikuti petunjuk pada [Sebelum Anda Mulai](#).
2. Lepas braket keyboard (lihat [Melepaskan Braket Keyboard](#)).

**⚠ PERHATIAN:** Tombol pada keyboard merupakan komponen yang rapuh, mudah terlepas, dan butuh waktu yang cukup lama untuk memasangnya kembali. Hati-hati saat melepas dan menangani keyboard.

3. Lepaskan kedepean sekrup yang menahan braket keyboard ke unit palm-rest.
4. Angkat braket keyboard dari unit palm-rest.




1	sekrup (8)	2	unit palm-rest
3	keyboard		

---

## Memasang Kembali Keyboard

1. Ikuti petunjuk pada [Sebelum Anda Mulai](#).
2. Tempatkan keyboard pada unit palm-rest.
3. Pasang kembali kedepan sekrup yang menahan braket keyboard ke unit palm-rest.
4. Pasang kembali braket keyboard (lihat [Memasang Kembali Braket Keyboard](#)).

 **PERHATIAN:** Sebelum menghidupkan komputer, pasang kembali semua sekrup dan pastikan tidak ada sekrup yang tertinggal di dalam komputer. Sekrup yang tertinggal di dalam komputer dapat mengakibatkan kerusakan pada komputer.

---

[Kembali ke Halaman Daftar Isi](#)

[Kembali ke Halaman Daftar Isi](#)

## Board Lampu Status Baterai

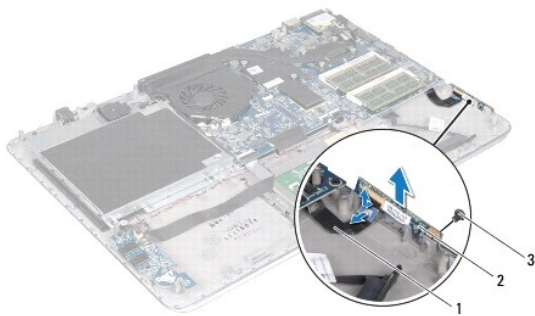
Manual Servis Dell™ XPS™ L511z

- [Melepaskan Board Lampu Status Baterai](#)
- [Memasang Kembali Board Lampu Status Baterai](#)

- ⚠ PERINGATAN:** Sebelum menangani bagian dalam komputer, baca informasi keselamatan yang dikirimkan bersama komputer Anda. Untuk informasi praktik keselamatan terbaik tambahan, kunjungi Situs Kepatuhan terhadap Peraturan di [www.dell.com/regulatory\\_compliance](http://www.dell.com/regulatory_compliance).
- ⚠ PERHATIAN:** Untuk menghindari terkena sengatan listrik, gunakan gelang antistatis atau pegang permukaan logam yang tidak dicat (seperti konektor pada komputer) secara berkala.
- ⚠ PERHATIAN:** Hanya teknisi servis yang berkualifikasi yang boleh mengerjakan reparasi pada komputer Anda. Kerusakan karena melakukan perbaikan yang tidak diizinkan oleh Dell tidak tercakup dalam garansi Anda.
- ⚠ PERHATIAN:** Untuk mencegah kerusakan pada board sistem, lepaskan baterai utama (lihat [Melepaskan Baterai](#)) sebelum mengerjakan bagian dalam komputer.
- 

### Melepaskan Board Lampu Status Baterai

1. Ikuti petunjuk pada [Sebelum Anda Mulai](#).
2. Lepas penutup bawah (lihat [Melepaskan Penutup Bawah](#)).
3. Lepaskan baterai (lihat [Melepaskan Baterai](#)).
4. Lepaskan hard disk (lihat [Melepaskan Hard Disk](#)).
5. Lepaskan sekrup yang menahan board lampu status baterai ke unit palm-rest.
6. Tanpa menariknya dengan keras, angkat board lampu status baterai.
7. Angkat kait konektor dan lepaskan kabel board lampu sistem dari konektor pada board lampu status baterai.




1	kabel board lampu status baterai	2	board lampu status baterai
3	sekrup		

---

### Memasang Kembali Board Lampu Status Baterai

1. Ikuti petunjuk pada [Sebelum Anda Mulai](#).

2. Geser kabel board lampu status baterai ke dalam konektor pada board lampu status baterai dan tekan kait konektor untuk menahan kabel board lampu status baterai ke konektor pada board lampu status baterai.
3. Pasang board lampu status baterai di unit palm-rest.
4. Lepaskan sekrup yang menahan board lampu status baterai ke unit palm-rest.
5. Pasang kembali hard disk (lihat [Memasang Kembali Hard Disk](#)).
6. Pasang kembali baterai (lihat [Mengganti Baterai](#)).
7. Pasang kembali penutup bawah (lihat [Memasang Kembali Penutup Bawah](#)).

 **PERHATIAN:** Sebelum menghidupkan komputer, pasang kembali semua sekrup dan pastikan tidak ada sekrup yang tertinggal di dalam komputer. Sekrup yang tertinggal di dalam komputer dapat mengakibatkan kerusakan pada komputer.

---

[Kembali ke Halaman Daftar Isi](#)

[Kembali ke Halaman Daftar Isi](#)

## Modul Memori

### Manual Servis Dell™ XPS™ L511z

- [Melepas Modul Memori](#)
- [Memasang kembali Modul Memori](#)

- ⚠ PERINGATAN:** Sebelum menangani bagian dalam komputer, baca informasi keselamatan yang dikirimkan bersama komputer Anda. Untuk informasi praktik keselamatan terbaik tambahan, kunjungi Situs Kepatuhan terhadap Peraturan di [www.dell.com/regulatory\\_compliance](http://www.dell.com/regulatory_compliance).
- ⚠ PERHATIAN:** Hanya teknisi servis yang berkualifikasi yang boleh mengerjakan reparasi pada komputer Anda. Kerusakan yang terjadi akibat pekerjaan servis yang tidak diotorisasi oleh Dell™ tidak akan ditanggung oleh garansi Anda.
- ⚠ PERHATIAN:** Untuk menghindari terkena sengatan listrik, gunakan gelang antistatis atau pegang permukaan logam yang tidak dicat (seperti konektor pada komputer) secara berkala.
- ⚠ PERHATIAN:** Untuk mencegah kerusakan pada board sistem, lepaskan baterai utama (lihat [Melepaskan Baterai](#)) sebelum mengerjakan bagian dalam komputer.

Anda dapat menambah kapasitas memori komputer dengan memasang modul memori pada board sistem. Lihat "Spesifikasi" pada *Panduan Pengaturan* yang dikirim bersama komputer Anda atau kunjungi [support.dell.com/manuals](http://support.dell.com/manuals) di komputer mendapatkan informasi tentang jenis memori yang didukung pada komputer.

**📌 CATATAN:** Modul memori yang dibeli dari Dell turut dijamin oleh garansi komputer Anda.

Komputer Anda memiliki konektor SODIMM yang dapat diakses pengguna yang berlabel DIMM A dan DIMM B.

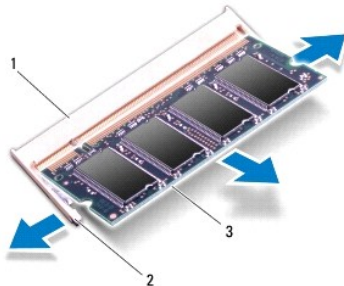
---

## Melepas Modul Memori

1. Ikuti petunjuk pada [Sebelum Anda Mulai](#).
2. Lepas penutup bawah (lihat [Melepaskan Penutup Bawah](#)).
3. Lepaskan baterai (lihat [Melepaskan Baterai](#)).

**⚠ PERHATIAN:** Untuk membantu mencegah kerusakan pada konektor modul memori, jangan gunakan alat untuk meregangkan klip penahan modul memori.

4. Gunakan ujung jari Anda untuk meregangkan klip penahan pada setiap ujung konektor modul memori dengan hati-hati hingga modul keluar.



1	konektor modul memori	2	klip penahan (2)
3	modul memori		

5. Lepas modul memori dari konektor modul memori.
-

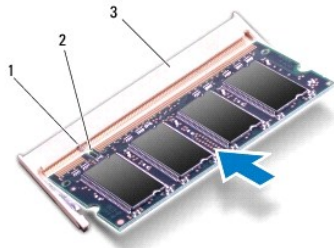


## Memasang kembali Modul Memori

△ **PERHATIAN:** Jika Anda harus memasang modul memori di kedua konektor, pasang modul memori di konektor berlabel "DIMM A" terlebih dahulu sebelum Anda memasang modul memori di konektor berlabel "DIMM B".

1. Ikuti petunjuk pada [Sebelum Anda Mulai](#).
2. Sejajarkan takik pada modul memori dengan tab pada konektor modul memori.
3. Dorong modul memori ke dalam konektor pada sudut 45 derajat, lalu tekan modul memori ke bawah hingga terpasang di posisinya yang ditandai dengan bunyi klik. Jika Anda tidak mendengar bunyi klik, lepas modul memori, lalu pasang kembali.

📌 **CATATAN:** Jika modul memori tidak dipasang dengan benar, komputer mungkin tidak dapat menjalankan boot.



1	tab	2	takik
3	konektor modul memori		


4. Pasang kembali baterai (lihat [Mengganti Baterai](#)).
5. Pasang kembali penutup bawah (lihat [Memasang Kembali Penutup Bawah](#)).
6. Sambungkan adaptor AC ke komputer dan stopkontak.

△ **PERHATIAN:** Sebelum menghidupkan komputer, pasang kembali semua sekrup dan pastikan tidak ada sekrup yang tertinggal di dalam komputer. Sekrup yang tertinggal di dalam komputer dapat mengakibatkan kerusakan pada komputer.

7. Nyalakan komputer.

Saat komputer booting, komputer akan mendeteksi memori tambahan dan mengupdate informasi konfigurasi sistem secara otomatis.

Untuk melihat jumlah memori yang terpasang di komputer:

Klik **Start** (Mulai)  → **Control Panel** (Panel Kontrol) → **System and Security** (Sistem dan Keamanan) → **System** (Sistem).

---

[Kembali ke Halaman Daftar Isi](#)

[Kembali ke Halaman Daftar Isi](#)

## Mini-Card Nirkabel

### Manual Servis Dell™ XPS™ L511z

- [Melepaskan Mini-Card](#)
- [Memasang Kembali Mini-Card](#)

- ⚠ PERINGATAN:** Sebelum menangani bagian dalam komputer, baca informasi keselamatan yang dikirimkan bersama komputer Anda. Untuk informasi praktik keselamatan terbaik tambahan, kunjungi Situs Kepatuhan terhadap Peraturan di [www.dell.com/regulatory\\_compliance](http://www.dell.com/regulatory_compliance).
- ⚠ PERHATIAN:** Hanya teknisi servis yang berkualifikasi yang boleh mengerjakan reparasi pada komputer Anda. Kerusakan yang terjadi akibat pekerjaan servis yang tidak diotorisasi oleh Dell™ tidak akan ditanggung oleh garansi Anda.
- ⚠ PERHATIAN:** Untuk menghindari terkena sengatan listrik, gunakan gelang antistatis atau pegang permukaan logam yang tidak dicat (seperti konektor pada komputer) secara berkala.
- ⚠ PERHATIAN:** Untuk mencegah kerusakan pada board sistem, lepaskan baterai utama (lihat [Melepaskan Baterai](#)) sebelum mengerjakan bagian dalam komputer.
- 🔧 CATATAN:** Dell tidak menjamin kompatibilitas atau tidak menyediakan dukungan untuk Mini-Card yang diperoleh dari produsen selain Dell.

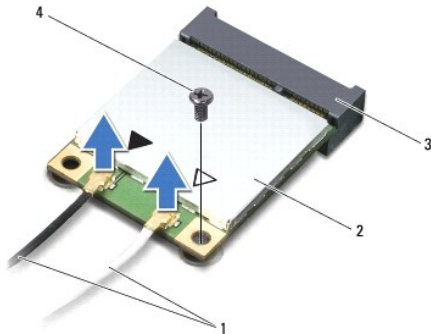
Jika Anda memesan Mini-Card nirkabel bersama komputer, maka kartu telah dipasang di dalam komputer.

Komputer Anda memiliki satu slot Mini-Card setengah yang mendukung Wireless Local Area Network (WLAN) dan kartu kombo Bluetooth.

- 🔧 CATATAN:** Bergantung pada konfigurasi komputer saat dijual slot Mini-Card mungkin memasang atau tidak memasang Mini-Card.

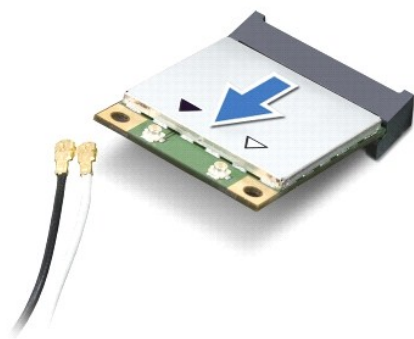
## Melepaskan Mini-Card

1. Ikuti petunjuk pada [Sebelum Anda Mulai](#).
2. Lepas penutup bawah (lihat [Melepaskan Penutup Bawah](#)).
3. Lepaskan baterai (lihat [Melepaskan Baterai](#)).
4. Lepas kabel antena dari Mini-Card.
5. Lepas sekrup yang menahan Mini-Card ke papan sistem.



1	kabel antena (2)	2	Mini-Card
3	konektor board sistem	4	sekrup

6. Angkat dan lepaskan Mini-Card dari konektor board sistem.



△ **PERHATIAN:** Saat Mini-Card tidak terpasang di komputer, simpan Mini-Card dalam kemasan pelindung antistatis. Untuk informasi lebih lanjut, lihat "Perlindungan Terhadap Pelepasan Muatan Elektrostatis" di informasi keselamatan yang dikirimkan bersama dengan komputer Anda.

## Memasang Kembali Mini-Card

1. Ikuti petunjuk pada [Sebelum Anda Mulai](#).
2. Melepas Mini-Card baru dari kemasannya.

△ **PERHATIAN:** Tekan dengan kuat dan merata untuk memasukkan kartu ke dalam tempatnya. Jangan gunakan tenaga secara berlebihan karena dapat merusak konektor.

△ **PERHATIAN:** Konektor ini berbentuk khusus untuk memastikan pemasangan yang benar. Jika kartu sulit dipasang, periksa konektor pada kartu dan papan sistem, lalu sejajarkan ulang kartu.

△ **PERHATIAN:** Untuk mencegah kerusakan pada Mini-Card, jangan letakkan kabel di bawah kartu.

3. Masukkan konektor Mini-Card pada sudut 45 derajat ke dalam konektor board sistem.
4. Tekan ujung Mini-Card yang lain ke dalam slot pada papan sistem, lalu pasang kembali sekrup yang menahan Mini-Card ke papan sistem.
5. Sambungkan kabel antena yang sesuai ke Mini-Card yang Anda pasang.

Konektor pada Mini-Card	Skema Warna Kabel Antena
WLAN + Bluetooth (2 kabel antena)	
WLAN Utama + Bluetooth (segitiga putih)	putih
WLAN Tambahan + Bluetooth (segitiga hitam)	hitam

6. Pasang kembali baterai (lihat [Mengganti Baterai](#)).
7. Pasang kembali penutup bawah (lihat [Memasang Kembali Penutup Bawah](#)).

△ **PERHATIAN:** Sebelum menghidupkan komputer, pasang kembali semua sekrup dan pastikan tidak ada sekrup yang tertinggal di dalam komputer. Sekrup yang tertinggal di dalam komputer dapat mengakibatkan kerusakan pada komputer.

8. Instal driver dan utilitas untuk komputer Anda jika diperlukan.

🔍 **CATATAN:** Jika Anda memasang Mini-Card dari produsen selain Dell, Anda harus menginstal driver dan utilitas yang sesuai.

[Kembali ke Halaman Daftar Isi](#)

[Kembali ke Halaman Daftar Isi](#)

## Penutup Bawah

### Manual Servis Dell™ XPS™ L511z

- [Melepaskan Penutup Bawah](#)
- [Memasang Kembali Penutup Bawah](#)

**⚠ PERINGATAN:** Sebelum menangani bagian dalam komputer, baca informasi keselamatan yang dikirimkan bersama komputer Anda. Untuk informasi praktik keselamatan terbaik tambahan, kunjungi Situs Kepatuhan terhadap Peraturan di [www.dell.com/regulatory\\_compliance](http://www.dell.com/regulatory_compliance).

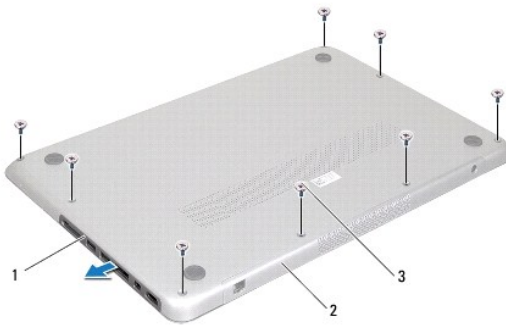
**⚠ PERHATIAN:** Hanya teknisi servis yang berkualifikasi yang boleh mengerjakan reparasi pada komputer Anda. Kerusakan karena melakukan perbaikan yang tidak diizinkan oleh Dell tidak tercakup dalam garansi Anda.

**⚠ PERHATIAN:** Untuk menghindari terkena sengatan listrik, gunakan gelang antistatis atau pegang permukaan logam yang tidak dicat (seperti konektor pada komputer) secara berkala.

**⚠ PERHATIAN:** Untuk mencegah kerusakan pada board sistem, lepaskan baterai utama (lihat [Melepaskan Baterai](#)) sebelum mengerjakan bagian dalam komputer.

## Melepaskan Penutup Bawah

1. Ikuti petunjuk pada [Sebelum Anda Mulai](#).
2. Lepaskan kedelaman sekrup yang menahan penutup dasar ke uini rakit ekaeight screws that secure the base cover to the palm-rest assembly.
3. Menggunakan ujung jari, tarik pelan-pelan bezel konektor untuk memisahkannya dari penutup dasar.



1	bezel konektor	2	penutup bawah
3	sekrup (8)		

4. Lepaskan dua sekrup yang tersisa ang menahan penutup dasar ke unit palm-rest.
5. Gunakan ujung jari untuk melepaskan tab pada penutup dasar dari slot pada unit palm-rest.
6. Angkat penutup dasar dari unit palm-rest.



1	sekrup (2)	2	penutup bawah
---	------------	---	---------------

---

## Memasang Kembali Penutup Bawah

1. Ikuti petunjuk pada [Sebelum Anda Mulai](#).
  2. Sejajarkan tab pada penutup dasar dengan slot pada unit palm-rest dan tekan penutup dasar pada tempatnya.
  3. Lepaskan kesepuluh sekrup yang menahan penutup dasar ke unit palm-rest.
  4. Secara perlahan tekan bezel konektor ke dalam penutup dasar.
- 

[Kembali ke Halaman Daftar Isi](#)

[Kembali ke Halaman Daftar Isi](#)

## Drive Optik

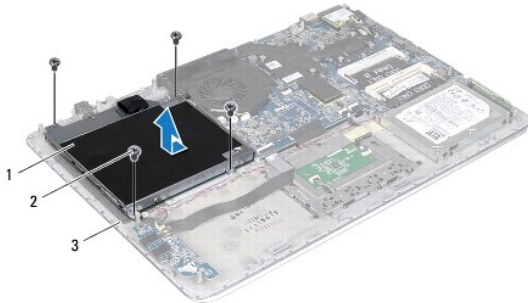
### Manual Servis Dell™ XPS™ L511z

- [Melepaskan Drive Optik](#)
- [Memasang Kembali Drive Optik](#)

- ⚠ PERINGATAN:** Sebelum menangani bagian dalam komputer, baca informasi keselamatan yang dikirimkan bersama komputer Anda. Untuk informasi praktik keselamatan terbaik tambahan, kunjungi Situs Kepatuhan terhadap Peraturan di [www.dell.com/regulatory\\_compliance](http://www.dell.com/regulatory_compliance).
- ⚠ PERHATIAN:** Hanya teknisi servis yang berkualifikasi yang boleh mengerjakan reparasi pada komputer Anda. Kerusakan yang terjadi akibat pekerjaan servis yang tidak diotorisasi oleh Dell™ tidak akan ditanggung oleh garansi Anda.
- ⚠ PERHATIAN:** Untuk menghindari terkena sengatan listrik, gunakan gelang antistatis atau pegang permukaan logam yang tidak dicat (seperti konektor pada komputer) secara berkala.
- ⚠ PERHATIAN:** Untuk mencegah kerusakan pada board sistem, lepaskan baterai utama (lihat [Melepaskan Baterai](#)) sebelum mengerjakan bagian dalam komputer.

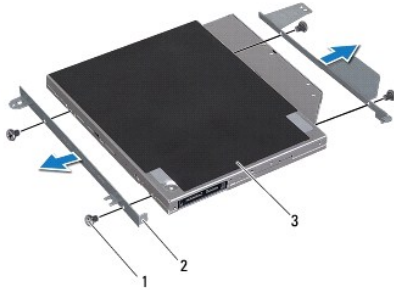
## Melepaskan Drive Optik

1. Ikuti petunjuk pada [Sebelum Anda Mulai](#).
2. Lepas penutup bawah (lihat [Melepaskan Penutup Bawah](#)).
3. Lepaskan baterai (lihat [Melepaskan Baterai](#)).
4. Lepas baterai berbentuk koin (lihat [Melepaskan Baterai Sel Berbentuk Koin](#)).
5. Lepaskan keempat sekrup yang menahan drive optik pada unit palm-rest.
6. Geser dan angkat drive optik dari unit palm rest.



1	drive optik	2	sekrup (4)
3	penutup bawah		

7. Lepaskan keempat sekrup (dua sekrup pada setiap sisi) yang menahan braket drive optik ke drive optik.
8. Lepaskan braket drive optik dari drive optik.



1	sekrup (4)	2	braket drive optik (2)
3	drive optik		

---

## Memasang Kembali Drive Optik

1. Ikuti petunjuk pada [Sebelum Anda Mulai](#).
2. Tempatkan braket drive optik pada posisinya.
3. Pasang kembali keempat sekrup (dua sekrup pada setiap sisi) yang menahan braket drive optik ke drive optik.
4. Pasang drive optik di unit palm-rest.
5. Pasang kembali keempat sekrup yang menahan drive optik pada unit palm-rest.
6. Pasang kembali baterai berbentuk koin (lihat [Memasang Kembali Baterai Sel Berbentuk Koin](#)).
7. Pasang kembali baterai (lihat [Mengganti Baterai](#)).
8. Pasang kembali penutup bawah (lihat [Memasang Kembali Penutup Bawah](#)).

**PERHATIAN:** Sebelum menghidupkan komputer, pasang kembali semua sekrup dan pastikan tidak ada sekrup yang tertinggal di dalam komputer. Sekrup yang tertinggal di dalam komputer dapat mengakibatkan kerusakan pada komputer.

---

[Kembali ke Halaman Daftar Isi](#)

[Kembali ke Halaman Daftar Isi](#)

## Unit Palm-Rest

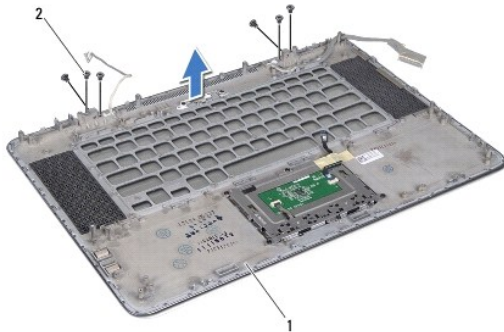
### Manual Servis Dell™ XPS™ L511z

- [Melepaskan Unit Palm-Rest](#)
- [Memasang Kembali Unit Palm-Rest](#)

- ⚠ PERINGATAN:** Sebelum menangani bagian dalam komputer, baca informasi keselamatan yang dikirimkan bersama komputer Anda. Untuk informasi praktik keselamatan terbaik tambahan, kunjungi Situs Kepatuhan terhadap Peraturan di [www.dell.com/regulatory\\_compliance](http://www.dell.com/regulatory_compliance).
- ⚠ PERHATIAN:** Hanya teknisi servis yang berkualifikasi yang boleh mengerjakan reparasi pada komputer Anda. Kerusakan yang terjadi akibat pekerjaan servis yang tidak diotorisasi oleh Dell™ tidak akan ditanggung oleh garansi Anda.
- ⚠ PERHATIAN:** Untuk menghindari terkena sengatan listrik, gunakan gelang antistatis atau pegang permukaan logam yang tidak dicat (seperti konektor pada komputer) secara berkala.
- ⚠ PERHATIAN:** Untuk mencegah kerusakan pada board sistem, lepaskan baterai utama (lihat [Melepaskan Baterai](#)) sebelum mengerjakan bagian dalam komputer.


## Melepaskan Unit Palm-Rest

1. Ikuti petunjuk pada [Sebelum Anda Mulai](#).
2. Lepas penutup bawah (lihat [Melepaskan Penutup Bawah](#)).
3. Lepaskan baterai (lihat [Melepaskan Baterai](#)).
4. Ikuti instruksi dari [langkah 5](#) ke [langkah 16](#) pada [Melepas Board Sistem](#).
5. Lepas keyboard (lihat [Melepaskan Keyboard](#)).
6. Lepaskan speaker (lihat [Melepas Speaker](#)).
7. Lepaskan hard drive (lihat [Melepaskan Papan Tombol Daya](#)).
8. Lepaskan konektor adaptor AC (lihat [Melepaskan Konektor Adaptor AC](#)).
9. Lepas papan audio (lihat [Melepas Papan Audio](#)).
10. Lepaskan board lampu status baterai (lihat [Melepaskan Board Lampu Status Baterai](#)).
11. Lepaskan keenam sekrup yang menahan unit palm rest ke dasar komputer.
12. Perhatikan perutean kabel kamera, kabel display, dan kabel antena Mini- Card serta lepaskan kabel dari panduan pengarah.
13. Angkat unit palm-rest dari dasar komputer.



1	unit palm-rest	2	sekrup (6)
---	----------------	---	------------




 **PERHATIAN:** Pisahkan unit palm rest dengan hati-hati dari unit display untuk mencegah kerusakan pada unit display.

---

## Memasang Kembali Unit Palm-Rest

1. Ikuti petunjuk pada [Sebelum Anda Mulai](#).
2. Pasang unit palm-rest pada unit display dan arahkan kabel display, kabel kamera, dan kabel antena Mini-Card melalui panduan pengarah.
3. Pasang kembali keenam sekrup yang menahan unit palm rest unit display.
4. Pasang kembali board lampu status baterai (lihat [Memasang Kembali Board Lampu Status Baterai](#)).
5. Pasang kembali papan audio (lihat [Memasang Kembali Papan Audio](#)).
6. Pasang kembali konektor adaptor AC (lihat [Memasang Kembali Konektor Adaptor AC](#)).
7. Pasang kembali papan tombol daya (lihat [Memasang Kembali Papan Tombol Daya](#)).
8. Pasang kembali speaker (lihat [Memasang Kembali Speaker](#)).
9. Pasang kembali keyboard (lihat [Memasang Kembali Keyboard](#)).
10. Ikuti instruksi dari [langkah 2](#) ke [langkah 12](#) pada [Mengganti Board Sistem](#).
11. Pasang kembali baterai (lihat [Mengganti Baterai](#)).
12. Pasang kembali penutup bawah (lihat [Memasang Kembali Penutup Bawah](#)).

 **PERHATIAN:** Sebelum menghidupkan komputer, pasang kembali semua sekrup dan pastikan tidak ada sekrup yang tertinggal di dalam komputer. Sekrup yang tertinggal di dalam komputer dapat mengakibatkan kerusakan pada komputer.

---

[Kembali ke Halaman Daftar Isi](#)

[Kembali ke Halaman Daftar Isi](#)

## Papan Tombol Daya

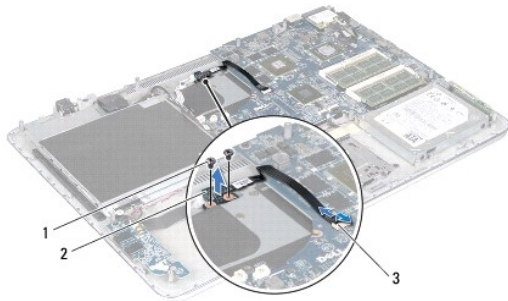
### Manual Servis Dell™ XPS™ L511z

- [Melepaskan Papan Tombol Daya](#)
- [Memasang Kembali Papan Tombol Daya](#)

- ⚠ PERINGATAN:** Sebelum menangani bagian dalam komputer, baca informasi keselamatan yang dikirimkan bersama komputer Anda. Untuk informasi praktik keselamatan terbaik tambahan, kunjungi Situs Kepatuhan terhadap Peraturan di [www.dell.com/regulatory\\_compliance](http://www.dell.com/regulatory_compliance).
- ⚠ PERHATIAN:** Hanya teknisi servis yang berkualifikasi yang boleh mengerjakan reparasi pada komputer Anda. Kerusakan yang terjadi akibat pekerjaan servis yang tidak diotorisasi oleh Dell™ tidak akan ditanggung oleh garansi Anda.
- ⚠ PERHATIAN:** Untuk menghindari terkena sengatan listrik, gunakan gelang antistatis atau pegang permukaan logam yang tidak dicat (seperti konektor pada komputer) secara berkala.
- ⚠ PERHATIAN:** Untuk mencegah kerusakan pada board sistem, lepaskan baterai utama (lihat [Melepaskan Baterai](#)) sebelum mengerjakan bagian dalam komputer.

## Melepaskan Papan Tombol Daya

1. Ikuti petunjuk pada [Sebelum Anda Mulai](#).
2. Lepas penutup bawah (lihat [Melepaskan Penutup Bawah](#)).
3. Lepaskan baterai (lihat [Melepaskan Baterai](#)).
4. Lepaskan kipas (lihat [Melepaskan Kipas](#)).
5. Lepaskan unit pendingin (lihat [Melepaskan Unit Pendingin](#)).
6. Angkat kait konektor dan lepas kabel keyboard dari konektor pada board sistem.
7. Lepaskan kedua sekrup yang menahan papan tombol daya ke unit palm-rest.
8. Angkat papan tombol daya bersama kabel dari komputer.




1	sekrup (2)	2	papan tombol daya
3	konektor kabel papan tombol daya		

## Memasang Kembali Papan Tombol Daya

1. Ikuti petunjuk pada [Sebelum Anda Mulai](#).
2. Gunakan tiang penyejajar untuk menempatkan papan tombol daya di unit palm-rest.
3. Pasang kembali kedua sekrup yang menahan papan tombol daya ke unit palm-rest.

4. Geser kabel papan tombol daya ke dalam konektor board sistem dan tekan pengunci konektor untuk mengikat kabel.
5. Pasang kembali unit pendingin (lihat [Memasang Kembali Unit Pendingin](#)).
6. Pasang kembali kipas (lihat [Memasang Kembali Kipas](#)).
7. Pasang kembali baterai (lihat [Mengganti Baterai](#)).
8. Pasang kembali penutup bawah (lihat [Memasang Kembali Penutup Bawah](#)).

 **PERHATIAN:** Sebelum menghidupkan komputer, pasang kembali semua sekrup dan pastikan tidak ada sekrup yang tertinggal di dalam komputer. Sekrup yang tertinggal di dalam komputer dapat mengakibatkan kerusakan pada komputer.

---

[Kembali ke Halaman Daftar Isi](#)

[Kembali ke Halaman Daftar Isi](#)

## Speaker

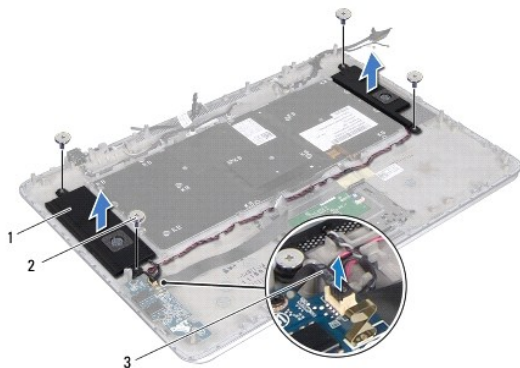
### Manual Servis Dell™ XPS™ L511z

- [Melepas Speaker](#)
- [Memasang Kembali Speaker](#)

- ⚠ PERINGATAN:** Sebelum menangani bagian dalam komputer, baca informasi keselamatan yang dikirimkan bersama komputer Anda. Untuk informasi praktik keselamatan terbaik tambahan, kunjungi Situs Kepatuhan terhadap Peraturan di [www.dell.com/regulatory\\_compliance](http://www.dell.com/regulatory_compliance).
- ⚠ PERHATIAN:** Hanya teknisi servis yang berkualifikasi yang boleh mengerjakan reparasi pada komputer Anda. Kerusakan yang terjadi akibat pekerjaan servis yang tidak diotorisasi oleh Dell™ tidak akan ditanggung oleh garansi Anda.
- ⚠ PERHATIAN:** Untuk menghindari terkena sengatan listrik, gunakan gelang antistatis atau pegang permukaan logam yang tidak dicat (seperti konektor pada komputer) secara berkala.
- ⚠ PERHATIAN:** Untuk mencegah kerusakan pada board sistem, lepaskan baterai utama (lihat [Melepaskan Baterai](#)) sebelum mengerjakan bagian dalam komputer.

## Melepas Speaker

1. Ikuti petunjuk pada [Sebelum Anda Mulai](#).
2. Lepas penutup bawah (lihat [Melepaskan Penutup Bawah](#)).
3. Lepaskan baterai (lihat [Melepaskan Baterai](#)).
4. Ikuti instruksi dari [langkah 5](#) ke [langkah 16](#) pada [Melepas Board Sistem](#).
5. Lepaskan braket keyboard (lihat [Melepaskan Braket Keyboard](#)).
6. Lepas kabel speaker dari konektor pada papan audio.
7. Lepaskan keempat sekrup (dua di setiap sisi) yang menahan speaker ke unit palm-rest.
8. Perhatikan perutean kabel speaker dan angkat speaker bersama dengan kabelnya dari unit palm-rest.




1	speaker (2)	2	sekrup (4)
3	kabel speaker		

## Memasang Kembali Speaker

1. Ikuti petunjuk pada [Sebelum Anda Mulai](#).

2. Pasang speaker pada unit palm-rest dan arahkan speaker melintasi panduan perutean.
3. Pasang kembali keempat sekrup (dua di setiap sisi) yang menahan speaker ke unit palm-rest.
4. Sambungkan kabel speaker ke konektor pada papan audio.
5. Pasang kembali keempat sekrup (dua di setiap speaker) yang menahan speaker ke penutup dasar.
6. Lepaskan braket keyboard (lihat [Memasang Kembali Braket Keyboard](#)).
7. Ikuti instruksi dari [langkah 2](#) ke [langkah 12](#) pada [Mengganti Board Sistem](#).
8. Pasang kembali baterai (lihat [Mengganti Baterai](#)).
9. Pasang kembali penutup bawah (lihat [Memasang Kembali Penutup Bawah](#)).

 **PERHATIAN:** Sebelum menghidupkan komputer, pasang kembali semua sekrup dan pastikan tidak ada sekrup yang tertinggal di dalam komputer. Sekrup yang tertinggal di dalam komputer dapat mengakibatkan kerusakan pada komputer.

---






[Kembali ke Halaman Daftar Isi](#)

[Kembali ke Halaman Daftar Isi](#)

## Board Sistem

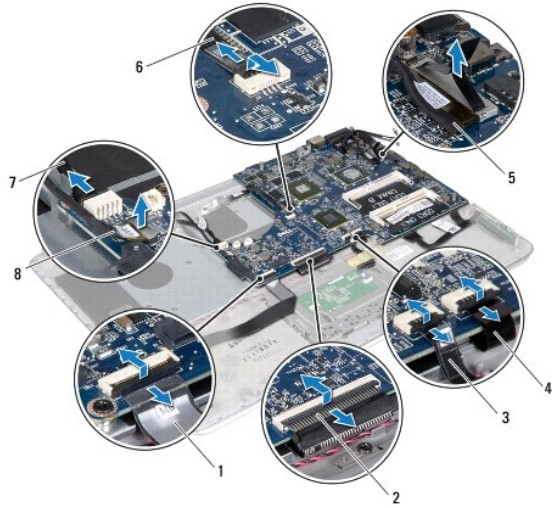
### Manual Servis Dell™ XPS™ L511z

- [Melepas Board Sistem](#)
- [Mengganti Board Sistem](#)
- [Memasukkan Tag Servis pada BIOS](#)

-  **PERINGATAN:** Sebelum menangani bagian dalam komputer, baca informasi keselamatan yang dikirimkan bersama komputer Anda. Untuk informasi praktik keselamatan terbaik tambahan, kunjungi Situs Kepatuhan terhadap Peraturan di [www.dell.com/regulatory\\_compliance](http://www.dell.com/regulatory_compliance).
-  **PERHATIAN:** Hanya teknisi servis yang berkualifikasi yang boleh mengerjakan reparasi pada komputer Anda. Kerusakan yang terjadi akibat pekerjaan servis yang tidak diotorisasi oleh Dell™ tidak akan ditanggung oleh garansi Anda.
-  **PERHATIAN:** Untuk menghindari terkena sengatan listrik, gunakan gelang antistatis atau pegang permukaan logam yang tidak dicat (seperti konektor pada komputer) secara berkala.
-  **PERHATIAN:** Untuk mencegah kerusakan pada board sistem, lepaskan baterai utama (lihat [Melepaskan Baterai](#)) sebelum mengerjakan bagian dalam komputer.
-  **PERHATIAN:** Pegang semua komponen dan kartu pada bagian tepinya dan jangan menyentuh pin dan permukaan kontak.
- 

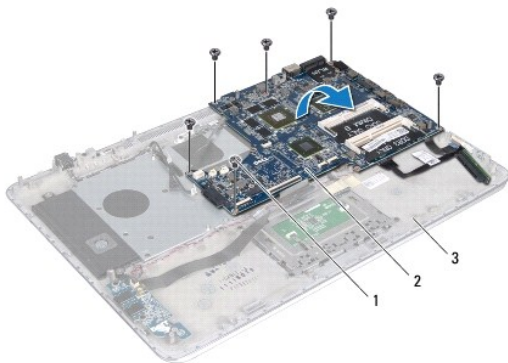
## Melepas Board Sistem

1. Ikuti petunjuk pada [Sebelum Anda Mulai](#).
2. Lepaskan semua kartu yang terpasang atau kosongkan dari Pembaca Kartu Media.
3. Lepas penutup bawah (lihat [Melepaskan Penutup Bawah](#)).
4. Lepaskan baterai (lihat [Melepaskan Baterai](#)).
5. Lepaskan modul memori (lihat [Melepas Modul Memori](#)).
6. Lepas Mini-Card (lihat [Melepaskan Mini-Card](#)).
7. Lepaskan hard drive (lihat [Melepaskan Hard Disk](#)).
8. Lepas baterai berbentuk koin (lihat [Melepaskan Baterai Sel Berbentuk Koin](#)).
9. Lepas drive optik (lihat [Melepaskan Drive Optik](#)).
10. Lepaskan kipas (lihat [Melepaskan Kipas](#)).
11. Lepaskan unit pendingin (lihat [Melepaskan Unit Pendingin](#)).
12. Lepaskan kabel board audio, kabel keyboard, kabel pad sentuh, kabel display, kabel papan tombol daya, kabel konektor adaptor AC, dan kabel kamera dari konektor pada board sistem.



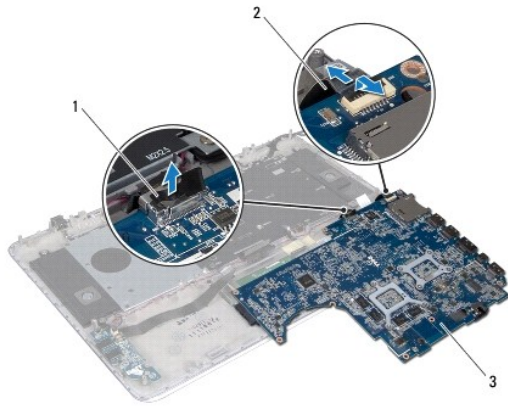
1	kabel board-audio	2	kabel keyboard
3	kabel pad sentuh	4	kabel lampu belakang keyboard
5	kabel layar	6	kabel papan tombol daya
7	kabel konektor adaptor AC	8	kabel kamera

13. Lepaskan keenam sekrup yang menahan board sistem ke unit palm-rest.
14. Tanpa menarik board sistem dengan keras, angkat board sistem secara perlahan dan balikkan.



1	baut (6)	2	board sistem
3	unit palm-rest		

15. Lepaskan kabel hard disk dan kabel board lampu status baterai dari konektor board sistem.



1	kabel hard disk	2	kabel board lampu status baterai
3	board sistem		

16. Angkat board sistem daya dari unit palm-rest.

## Mengganti Board Sistem

1. Ikuti petunjuk pada [Sebelum Anda Mulai](#).
2. Sambungkan kabel hard disk dan kabel board lampu status ke konektor board sistem.
3. Tempatkan board sistem pada dari unit palm-rest.
4. Pasang kembali keenam sekrup yang menahan board sistem ke unit palm-rest.
5. Sambungkan kabel board audio, kabel keyboard, kabel pad sentuh, kabel lampu belakang keyboard, kabel display, papan tombol daya, kabel konektor adaptor AC, dan kabel kamera ke konektor pada board sistem.
6. Pasang kembali unit pendingin (lihat [Memasang Kembali Unit Pendingin](#)).
7. Pasang kembali kipas (lihat [Memasang Kembali Kipas](#)).
8. Pasang kembali drive optik (lihat [Memasang Kembali Drive Optik](#)).
9. Pasang kembali baterai berbentuk koin (lihat [Memasang Kembali Baterai Sel Berbentuk Koin](#)).
10. Pasang kembali hard disk (lihat [Memasang Kembali Hard Disk](#)).
11. Pasang kembali Mini-Card (lihat [Memasang Kembali Mini-Card](#)).
12. Pasang kembali modul memori (lihat [Memasang kembali Modul Memori](#)).
13. Pasang kembali baterai (lihat [Mengganti Baterai](#)).
14. Pasang kembali penutup bawah (lihat [Memasang Kembali Penutup Bawah](#)).
15. Pasang kembali semua kartu kosong atau kartu yang dilepas dari Pembaca Kartu Media.

**PERHATIAN:** Sebelum menghidupkan komputer, pasang kembali semua sekrup dan pastikan tidak ada sekrup yang tertinggal di dalam komputer. Sekrup yang tertinggal di dalam komputer dapat mengakibatkan kerusakan pada komputer.

16. Nyalakan komputer.

**CATATAN:** Setelah Anda memasang kembali board sistem, masukkan Label Servis pada BIOS dari papan sistem pengganti.



17. Masukkan Tag Servis (lihat [Memasukkan Tag Servis pada BIOS](#)).

---

## Memasukkan Tag Servis pada BIOS

1. Pastikan adaptor AC tersambung dengan baik dan baterai utama terpasang dengan benar.
  2. Nyalakan komputer.
  3. Tekan <F2> saat POST untuk masuk ke program System Setup (Pengaturan Sistem).
  4. Buka tab Security (Keamanan), lalu masukkan Tag Servis ke kolom **Set Service Tag** (Tetapkan Label Servis).
- 

[Kembali ke Halaman Daftar Isi](#)

[Kembali ke Halaman Daftar Isi](#)

## Manual Servis Dell™ XPS™ L511z



**CATATAN:** menunjukkan informasi penting yang membantu Anda untuk menggunakan komputer dengan lebih baik.




**PERHATIAN:** menunjukkan kerusakan potensial pada perangkat keras atau kehilangan data jika Anda tidak mengikuti instruksi yang diberikan.



**PERINGATAN:** menunjukkan kemungkinan terjadinya kerusakan properti, cedera pada seseorang, atau kematian.

Informasi di dalam dokumen ini dapat berubah tanpa pemberitahuan sebelumnya.  
© 2011 Dell Inc. Hak cipta dilindungi undang-undang.

Dilarang keras memperbanyak materi ini dengan cara apa pun tanpa izin tertulis dari Dell Inc.

Merek dagang yang digunakan dalam teks ini: Dell™, logo DELL, dan XPS™ adalah merek dagang dari Dell Inc.; Microsoft®, Windows®, dan logo tombol start Windows  adalah merek dagang atau merek dagang terdaftar dari Microsoft Corporation di Amerika Serikat dan/atau negara lain; Bluetooth® adalah merek dagang terdaftar dari Bluetooth SIG, Inc. dan digunakan oleh Dell di bawah lisensi.

Merek dagang dan nama dagang lain yang mungkin digunakan dalam dokumen ini mengacu ke entitas yang mengklaim memiliki merek dan nama produk mereka. Dell Inc. tidak mengklaim hak kepemilikan apapun atas merek dagang dan nama dagang selain miliknya sendiri.

2011 - 04 Rev. A00

---

[Kembali ke Halaman Daftar Isi](#)